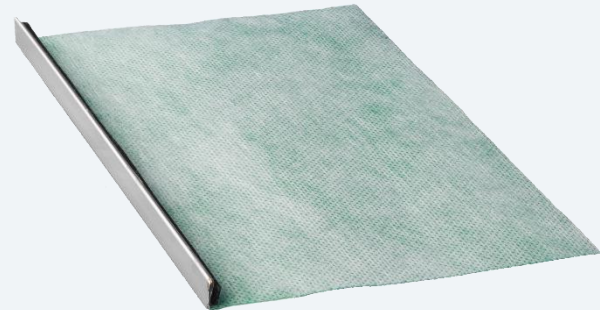


Technisches Merkblatt

OX-KPS/AS

Kapillarsperre als sichtbare Abschlusschiene aus Edelstahl inkl. Formteile zum Wandanschluss. OX-KPS/AS Kapillarsperre verhindert sicher die Feuchtigkeitswanderung im Kleberbett unter Fliesen und Platten aus häuslichen Bädern, hochfrequentierten Duschanlagen und Großküchen in angrenzende Räume oder Flächen. Konform mit der Abdichtungsnorm DIN 18534.



Technische Produktinformation

Abschlusschiene aus Edelstahl, mit werkseitig angebrachtem OX-PE120 Premiumdichtband und speziellem EPDM-Dichtstreifen. Die mitgelieferten Formteile bestehen aus zugeschnittenen OX-PE120 i90 – und OX-Stufenecken. Durch die Kombination, der im Abdichtsystem BIBER-BD20 geprüften Komponenten ist OX-KPS/AS mit der Abdichtungsnorm DIN 18534 konform und kann somit mit allen oxiegen Abdichtsystemen verbaut werden.

- Edelstahlschiene mit integrierter Abdichtung
- 4 Formteile DIN links/rechts und EPDM-Streifen im Lieferumfang enthalten
- Für einen Türanschlag Innen- oder Außen einsetzbar
- Beugt der Schimmelbildung durch Feuchtigkeitswanderung in angrenzende Räume vor
- In allen WEK W0-I – W3-I einsetzbar
- Verklebung erfolgt mit Spezialkleber OX-MS1K oder OX-MS1K RAPID auf der vorhandenen Abdichtung



Hier geht's zur oxiegen Homepage

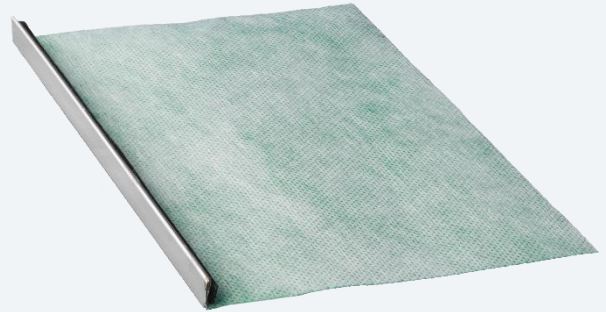
Liefergrößen

Produkt	Art.-Nr.	Länge	Winkelhöhe	VPE
OX-KPS/AS	14000038	1,00m	8mm	1 Stück
OX-KPS/AS	14000039	1,00m	10mm	1 Stück
OX-KPS/AS	14000040	1,00m	11mm	1 Stück
OX-KPS/AS	14000041	1,00m	12,5mm	1 Stück

Technisches Merkblatt

OX-KPS/AS

Kapillarsperre als sichtbare Abschlusschiene aus Edelstahl inkl. Formteile zum Wandanschluss. OX-KPS/AS Kapillarsperre verhindert sicher die Feuchtigkeitswanderung im Kleberbett unter Fliesen und Platten aus häuslichen Bädern, hochfrequentierten Duschanlagen und Großküchen in angrenzende Räume oder Flächen. Konform mit der Abdichtungsnorm DIN 18534.



Anwendungsbereich:

Sichtbarer Abschluss der Abdichtung bei Fliesen- und Plattenbelägen an Wand- und Bodenflächen im Wohn-, Gewerbe- und Industriebereich, Badezimmer, Feucht- und Nassräumen, Großküchen. Hauptsächlicher verbau im Türbereich zu angrenzende Trockenräume. Unterbindung der Feuchtigkeitswanderung im Kleberbett unter Fliesen und Platten aus Feucht- und Nassräumen in angrenzende Trockenbereiche. Durch Eindringen von Wasser über den Fugenmörtel auf die Abdichtungsebene aus Bahnen oder Dichtungsschlämmen, können Feuchtigkeitserscheinungen durch Aufquellen von Parkett oder Türzargen hervorgerufen werden. Durch Einbau von OX- KPS/AS wird dies in angrenzende Bereiche ausgeschlossen.

Untergründe:

Vorhandene Abdichtung aus den Abdichtbahnen BIBER-BD20, BIBER-BD20 plus, der Flüssigfolie OX-FDF oder den mineralischen Dichtungsschlämmen OX-ZWEI 2K oder OX-FS1K 1K.

Untergrundvorbereitung:

Die jeweiligen Untergründe müssen tragfähig, formstabil, sauber und zum Belegen mit Fliesen und Platten geeignet sein.

Verarbeitung OX-MS1K oder OX-MS1K Rapid:



Eine verbesserte Haftung und eine gleichmäßige Erhärtung, kann durch leichtes Anfeuchten (Nebelfeucht) mit einer Sprühflasche des Untergrunds, erzielt werden. Den Klebstoff raupenförmig auftragen, diesen dann mit einem Stahlspachtel Typ 180 mm T2,5 vollflächig aufkämmen und die Einbauteile aufkleben. Danach mit einem Malerspachtel oder einer kleinen Kelle die Einbauteile vollflächig fest andrücken und dabei die vorhandene Luft ausstreichen, damit keine Blasen und Luft einschüsse entstehen. Die Außenkanten sind dabei mit dem Material zu überarbeiten.

Verarbeitung Beispiel: Türanschlag Innen

OX-KPS/AS auf Türlochbreite passend zu schneiden. Den vorhandenen EPDM-Streifen an beiden Seiten auf ca. 8 cm lösen. OX-KPS/AS ca. 15 mm in den Raum versetzt, mit OX-MS1K oder MS1K Rapid vollflächig einbauen. OX-KPS/Ecke iL links und OX-KPS/Ecke iR rechts mit OX-MS1K oder OX-MS1K Rapid vollflächig an den Türecke innen einbauen. Den aufstehenden Schenkel von OX-KPS/Ecke iL und OX-KPS/Ecke iR vollflächig an den aufgehenden Schenkel vom OX-KPS/AS verkleben. Den gelösten EPDM-Streifen an beiden Seiten wieder ankleben. Den mitgelieferten selbstklebenden EPDM-Streifen auf zwei Längen von ca. 10 cm zuschneiden. Die EPDM-Streifen im Eckbereich links und rechts von der Schiene zur Wand und ca. 7 cm an der Wand entlang, auf Stoß ankleben.

Eine bebilderte Einbauanleitung ist auf unserer Homepage: www.oxiegen.de

Zusatzkomponenten:

-  Vorhandene oxiegen Flächenabdichtung
-  OX-MS1K, OX-MS1K rapid

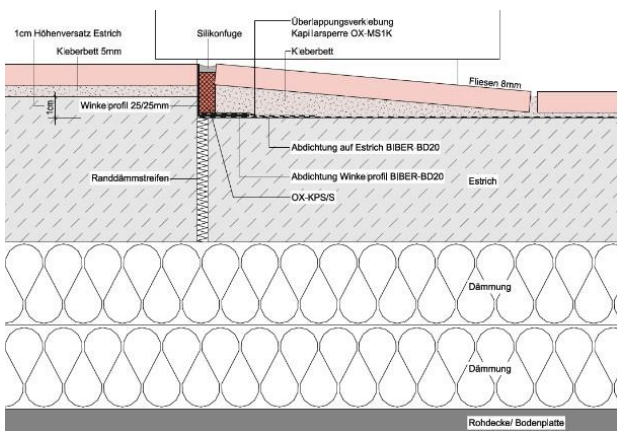
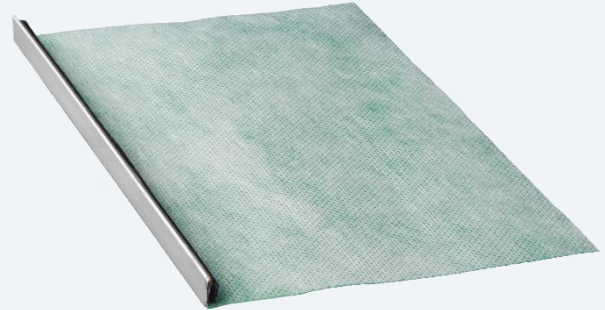
Technische Daten:

Edelstahlschiene	8 mm, 10 mm, 11 mm, 12,5 mm Winkelhöhe
Vliesfarbe	Grün
Materialstärke	ca. 0,3 mm
Bauteil/Verarbeitungstemperatur	+ 5°C bis 30°C
Beständigkeit	Laugen, 5 % Milchsäure, 5 % Essigsäure, 3 % Salzsäure
Reißdehnung	> 350 %
Schienenlänge	1,00 m

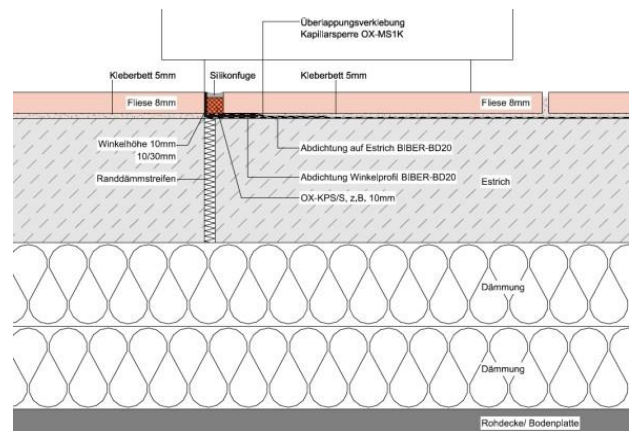
Technisches Merkblatt

OX-KPS/AS

Kapillarsperre als sichtbare Abschlusschiene aus Edelstahl inkl. Formteile zum Wandanschluss. OX-KPS/AS Kapillarsperre verhindert sicher die Feuchtigkeitswanderung im Kleberbett unter Fliesen und Platten aus häuslichen Bädern, hochfrequentierten Duschanlagen und Großküchen in angrenzende Räume oder Flächen. Konform mit der Abdichtungsnorm DIN 18534.



Einbauvariante bei Estrich mit Höhenversatz 1 cm Übergang zu angrenzenden Räumen



Einbauvariante ohne Höhenversatz im Estrich Übergang zu angrenzenden Räumen

Sicherheits- & Gefahrenhinweis:

Nicht kennzeichnungspflichtig gemäß Verordnung EG Nr. 1272/2008

Lagerung:

Im geschlossenen Originalgebinde bei trockener und fachgerechter Lagerung mind. 36 Monate ab Produktionsdatum.

Bei den auszuführenden Arbeiten sind die einschlägigen Empfehlungen und Richtlinien, Normen und Regelwerke sowie mit geltenden Merkblättern und die allgemein anerkannten Regeln der Technik zu berücksichtigen. Auf unterschiedliche Witterungs-, Untergrund- und Objektbedingungen haben wir keinen Einfluss. Anwendungstechnische Empfehlungen in Wort und Schrift, die wir zu Unterstützung des Käufers bzw. Verarbeiters geben, sind unverbindlich und stellen kein vertragliches Rechtsverhältnis und keine kaufvertragliche Nebenverpflichtungen dar. Die in dem technischen Merkblatt gemachten Angaben und Empfehlungen beziehen sich auf den gewöhnlichen Verwendungszweck. Mit der Herausgabe dieses technischen Merkblattes verlieren alle vorangegangenen Ausgaben ihre Gültigkeit

24.04.2024 | OX

oxiegen GmbH
Hohe Kamp 23
33175 Bad Lippspringe

Telefon +49 5252 977717-0
Telefax +49 5252 977717-9

info@oxiegen.de
www.oxiegen.de

Für technische Fragen:
Anwendungstechnik

Telefon +49 5252 977717-24

technik@oxiegen.de



Dein Ansprechpartner
in der Nähe



Hilfestellung beim Verarbeiten?
Anwendungsvideos von oxiegen!